



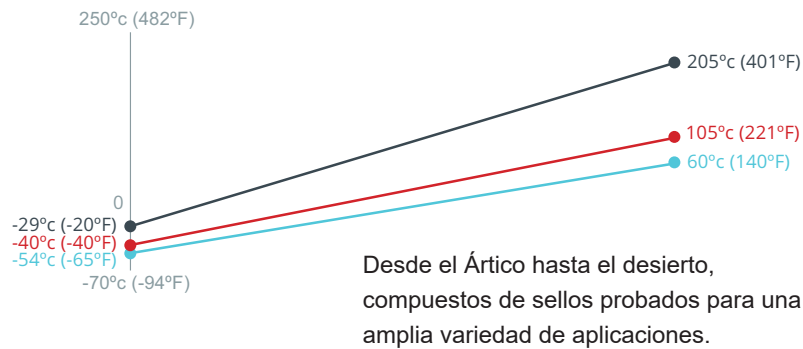
# Serie MS

Actuador hidráulico de  
**SIMPLE EFECTO- Retorno  
por resorte**

Llevando la actuación de retorno por resorte al siguiente nivel

- Precarga hasta 72.000 libras
- Compatible con SIL-3
- Pensaestopas de sello triple GT3 para aplicaciones de servicio severo
- Falla abierto o cerrado

# Especificaciones



- **Empuje: hasta 72.000 libras**
- **Tamaño del diámetro: 11/2" - 14"**
- **Configuración: etapa única**
- **Rango de carrera: hasta 24"**
- **Clasificación de presión: 3000 psi**
- **Tamaño del vástago: 1" a 7"**

# Complementos

## Kits de montaje: ISO, MSS y patrones personalizados disponibles

Los kits de montaje para válvulas de Cowan pueden diseñarse para cualquier válvula lineal. Kits de montaje disponibles en construcción de acero y acero inoxidable.

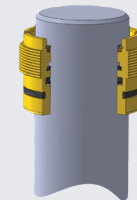


### Brazo de torsión antirrotación:

Mantiene una alineación constante entre el vástago de la válvula y el vástago del pistón del cilindro. Compatible con cajas de interruptores y balizas de tipo rotativo.

### Topes de recorrido ajustables:

para limitar la carrera en asentamientos por posición o aplicaciones de viajes limitados. Asegura que la válvula alcance un sellado positivo en todo momento sin dañar los componentes internos de la válvula

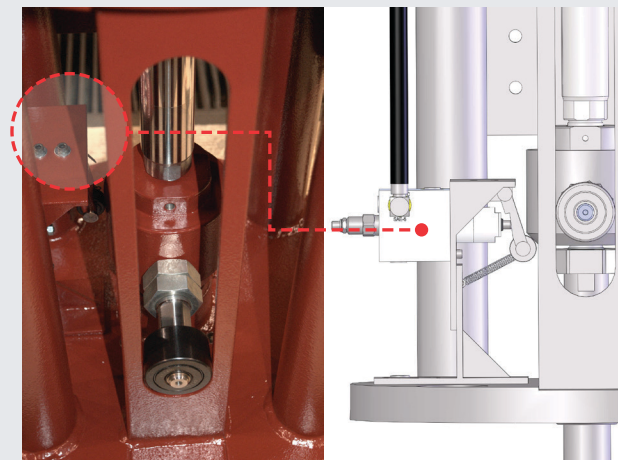


### Prensaestopa GT3 para entornos hostiles

Prensaestopas de triple sello con raspadores dobles. El raspador metálico resistente y el limpiador de uretano de doble acción desvían la contaminación lejos del sello del vástago para una vida útil prolongada.

### Opciones

- Baja temperatura
- Construcción de hierro fundido para aplicaciones donde metales amarillos no son permitido



### Colector de doble velocidad

El colector hidráulico de doble velocidad reduce la velocidad al final de la carrera para ayudar a prevenir el golpe de ariete, ajustable en campo.

## Serie

MS- Simple efecto (Resorte)

## Diámetro

C - 1 1/2" L - 6"  
 D - 2" M - 7"  
 E - 2 1/2" N - 8"  
 G - 3 1/4" P - 10"  
 H - 4" R - 12"  
 K - 5" S - 14"

## Vástago diámetro

E - 1"  
 G - 1 3/8"  
 H - 1 3/4"  
 J - 2"  
 K - 2 1/2"  
 L - 3"  
 M - 3 1/2"

## Extremo del vástago

A4 - Serie A Hembra  
 N1 - Extremo del vástago macho pequeño

## Tándem

TC - Cilindro tándem  
 - Omitir para una etapa

## Precarga del resorte

XXXXX - Precarga del resorte en libras  
 Ver catálogo para valores

## Puertos y posiciones

NX - NPT  
 TX - BSPT  
 SX - SAE  
 \*\* X denota la 2da posición del puerto  
 en relación al 1er puerto

## Carrera

XX.XX Carrera en pulgadas

## Montajes

I ## - Brida de montaje ISO  
 M ## - Brida de montaje MSS  
 PM - Montaje en pedestal  
 X3 - Cabezal extendido de tirantes

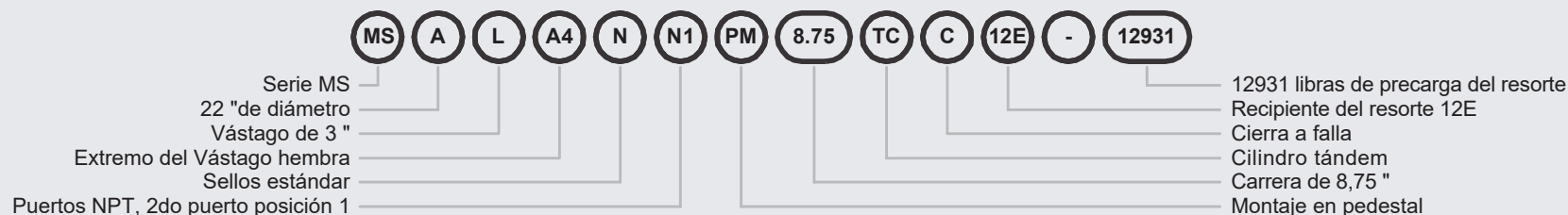
## Mod de aplicación

- Omitir si no es necesario  
 GT3 - Prensaestopa de triple sello  
 P2 - Pistón magnético (diámetro máximo de 14 ")  
 S5 - Uso hidráulico (150 PSI)  
 W1 - Cilindro "AWWA"  
 Enumere las modificaciones de la aplicación alfanuméricamente

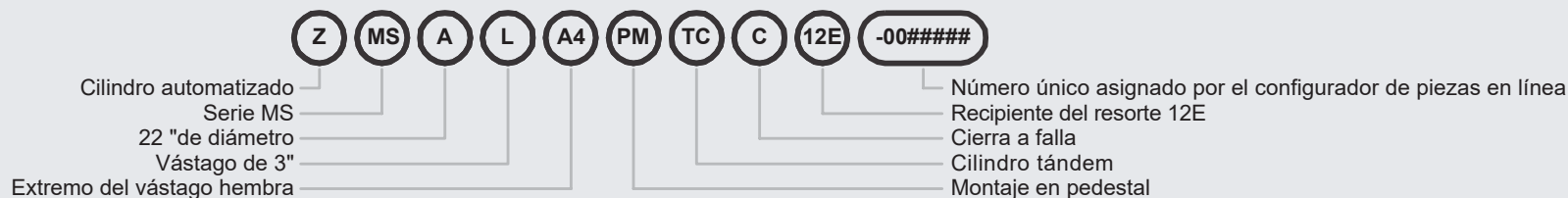
## Mods

- Omitir si no es necesario  
 A# - Extensiones de hilo p. Ej.: A2.50 = A = 2.50 "  
 C1 - Pintura epoxi (no especificar con ASC o AWWA)  
 M2 - Tirantes de acero inoxidable (no especificar con ASC o AWWA)  
 M3 - Vástago de pistón de acero inoxidable  
 M7 - Barril de acero  
 LE - Orejetas de elevación (diámetro interior de 8" y superior)  
 W# - Extensión del vástago p. Ej.: W2.50 = W = 2.50 "  
 Las modificaciones se enumerarán alfanuméricamente después del trazo #  
 ej.: MSNEA48NN11X012.0A2.50C1W5.50

## Ejemplo

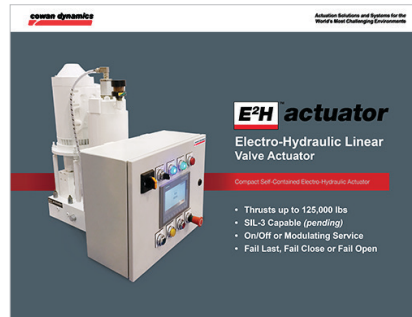


## Ejemplo con opciones de automatización



**Materiales relacionados**

Visite nuestro sitio web para descargar o solicitar un catálogo impreso.



**Nuestras soluciones:**

**Actuadores de válvulas**

**Sistemas a prueba de fallas**


**Paneles de control de procesos digitales**

**Paneles de control de procesos**

**neumáticos**

**Para información técnica y de ventas,  
Contactanos en:**

**Oficina para América Latina  
y América del Sur:**


T: + 1-514-553-2328   
maguirre@cowandynamics.com

**Oficina central / fábrica:**

6194 Notre Dame West  
Montreal, Quebec H4C 1V4  
T: + 1-514-341-3415  
info@cowandynamics.com

 /cowandynamics

 /company/cowan-dynamics

 /cowandynamics

 /+cowandynamics

