



MODÈLE FCS

Systemes à sécurité intégrée à ressort pneumatique

Sûrs. Efficaces. Fiables

- Fermeture, ouverture ou verrouillage en cas de défaillance, fermeture en dernier recours
- Convient à tous les types d'actionneurs linéaires et 1/4 de tour
- Conçu individuellement pour répondre aux exigences spécifiques
- Conçu pour tous les types d'environnements



Sûrs. Efficaces. Fiables.

Les systèmes à ressort pneumatique de Cowan Dynamics offrent une solution fiable pour les applications de vannes de grande taille ou à haute pression pour lesquelles les vérins à rappel par ressort conventionnels ne constituent pas une option viable d'un point de vue mécanique ou économique.

Conçus pour déclencher une condition d'ouverture, de fermeture ou de dernier recours en cas de perte de l'alimentation électrique, de l'alimentation en air ou des deux, les systèmes à sécurité intégrée empêchent les conditions indésirables de se produire dans les situations d'urgence.

Personnalisés : Chaque système à sécurité intégrée est conçu pour répondre aux exigences de commande des processus particulières à votre site et aux défis opérationnels.

Sans souci : Des éléments de commande automatisés et entièrement intégrés garantissent une protection à sécurité intégrée avec peu ou pas de maintenance.

Fiables : Les panneaux de commande entièrement fermés résistent aux conditions d'exploitation ou aux conditions environnementales les plus difficiles.

Sûrs : Les panneaux peuvent être cadenassés, pour empêcher tout accès non autorisé.

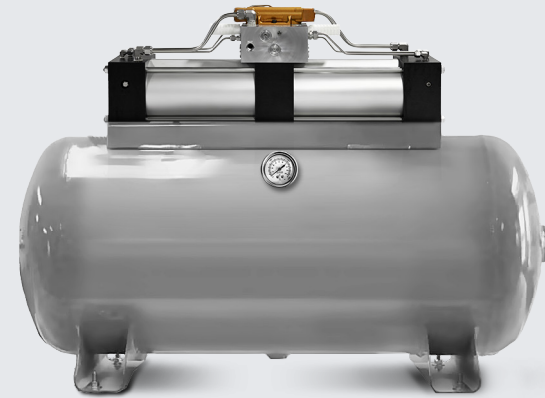
Rentables : Reconnus mondialement pour leur durabilité, les systèmes Cowan sont construits pour offrir plusieurs années de service.



Systèmes de base à sécurité intégrée

Les systèmes à ressort pneumatique de base comprennent un réservoir d'air et des commandes pneumatiques dimensionnées et configurées pour répondre aux besoins particuliers de l'application.

- Les réservoirs d'air sont estampillés ASME et sont offerts avec une capacité de 20 à 5 000 gallons.
- Les composants sont sélectionnés en fonction des exigences particulières du site : pression d'air disponible, plage de températures et de pressions, durée du cycle, nombre d'actionneurs, nombre de courses, etc.
- Pour les environnements difficiles, les instruments de contrôle peuvent être logés dans un boîtier de protection.



Systèmes à sécurité intégrée avec surpresseur

Ils comportent un système de base auquel est ajouté un surpresseur pneumatique Cowan A2A. Ces systèmes sont conçus pour les applications dans lesquelles la pression d'air disponible est trop faible et où l'espace pour des réservoirs d'air supplémentaires est limité.

- Les surpresseurs pneumatiques A2A de Cowan intensifient la pression de l'air disponible sans nécessiter d'apport mécanique ou électrique supplémentaire.
- Choix de rapport : 2:1, 3:1 ou 4:1
- Faire plus avec moins : L'encombrement réduit de l'ensemble du système à sécurité intégrée permet aux utilisateurs de réduire la taille de l'actionneur en augmentant la pression de fonctionnement.

Système traditionnel

- 785 lb
- Réservoir 400 gallons
- Encombrement : 30" x 30"
- Alésage de l'actionneur de vanne pneumatique : 20"



jusqu'à **85 %** plus petit

jusqu'à **45 %** plus léger

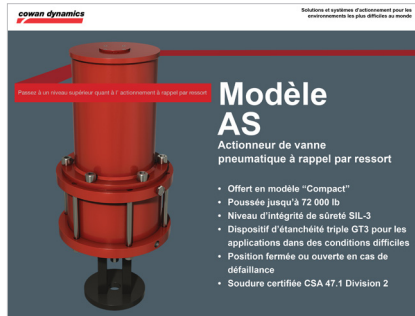
jusqu'à **40 %** plus économique

Système A²A

- 430 lb
- Réservoir 60 gallons
- Encombrement : 20" x 20"
- Alésage de l'actionneur de vanne pneumatique : 16"

Articles connexes

Se rendre sur notre site Web pour télécharger ou obtenir un catalogue imprimé.



Solutions :

- **Actionneurs de vannes**
- **Systèmes à sécurité intégrée**
- **Panneaux de commande de processus numériques**
- **Panneaux de commande de processus pneumatiques**

Pour obtenir des renseignements techniques ou commerciaux :

Siège social/Usine :

6194, Notre Dame Ouest
Montréal, Québec H4C 1V4
SANS FRAIS : 855341-3415
info@cowandynamics.com

f /cowandynamics

in /company/cowan-dynamics

You Tube /cowandynamics

