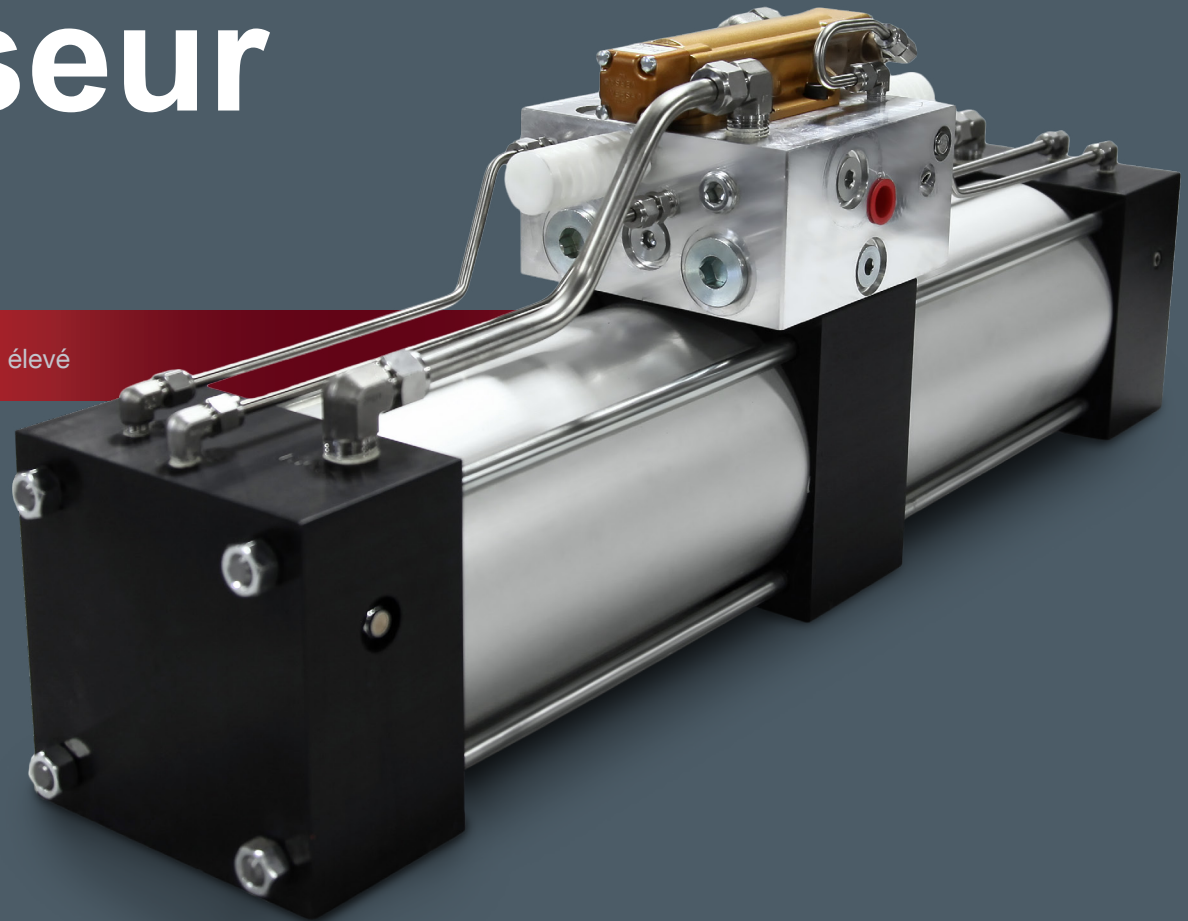


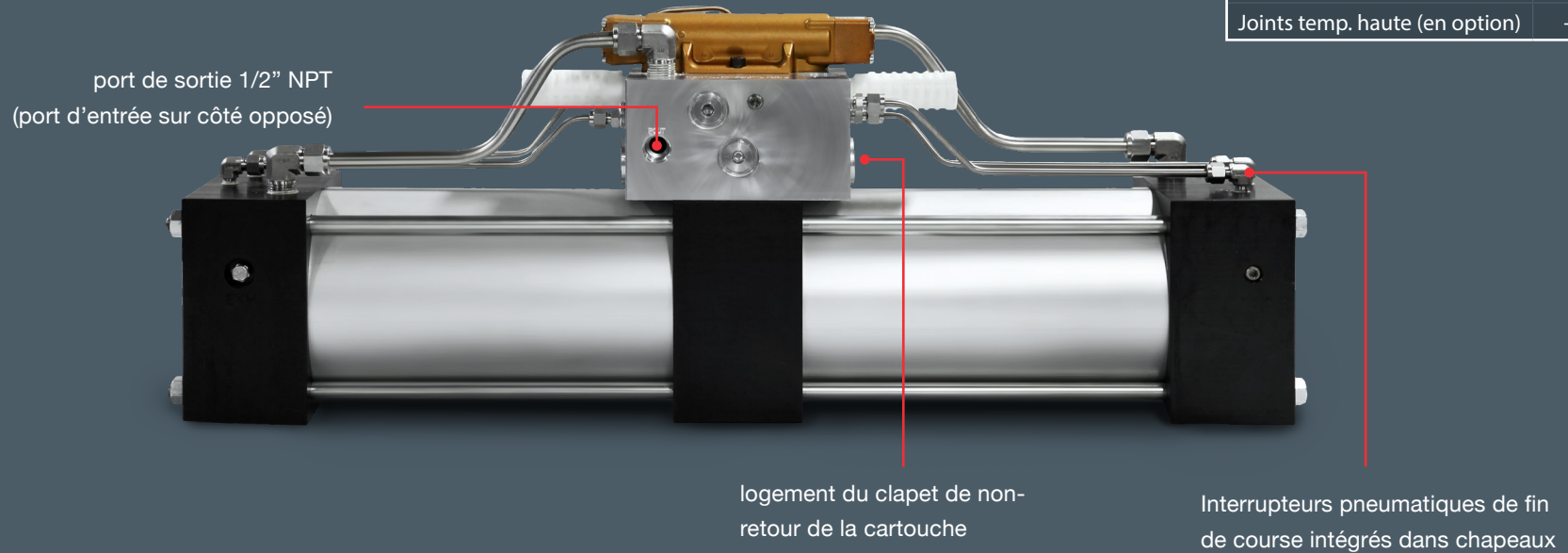
# Surpresseur A<sup>2</sup>A

Surpresseur pneumatique à double effet et rendement élevé

- Rapport d'intensification :  
jusqu'à 4:1
- Fonctionnement automatique
- Faire plus avec moins



# Conception du surpresseur



Températures	
Joint temp. basse (normale)	-54 C à 90 C
Joint temp. haute (en option)	-10 C à 200 C

## Faire plus avec moins

Les systèmes A<sup>2</sup>A sont nettement plus petits et plus légers qu'un système traditionnel avec réservoir d'air. L'exemple ci-dessous illustre comment les systèmes à air comprimé et à sécurité intégrée qui utilisent le surpresseur pneumatique A<sup>2</sup>A de Cowan constituent une solution plus économique qu'un système traditionnel avec réservoir d'air et à sécurité intégrée.

### Système traditionnel

- 785 lb
- Réservoir 400 gallons
- Encombrement 30" x 30"
- Actionneur de vanne pneumatique, alésage 20"

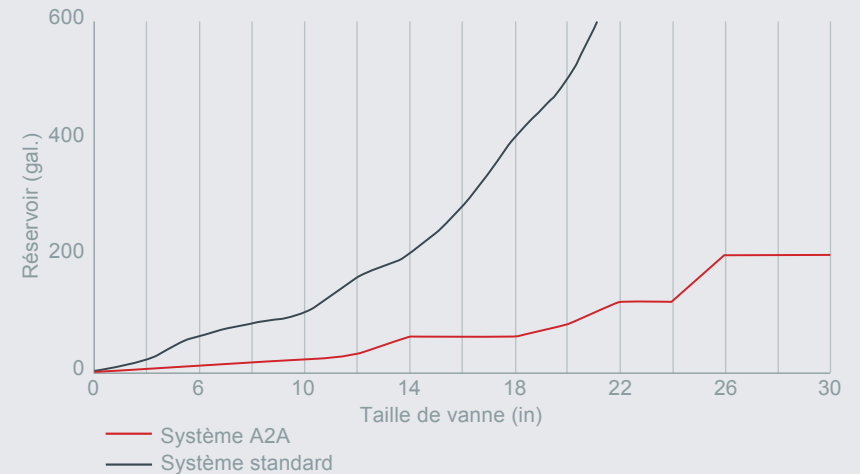


- Jusqu'à 85 % plus petit
- Jusqu'à 45 % plus léger
- Jusqu'à 40 % plus économique

### Le système A<sup>2</sup>A

- 430 lb
- Réservoir 60 gallons
- Encombrement 20" x 20"
- Actionneur de vanne pneumatique, alésage 16"

## Système avec réservoir vs système à surpression A<sup>2</sup>A

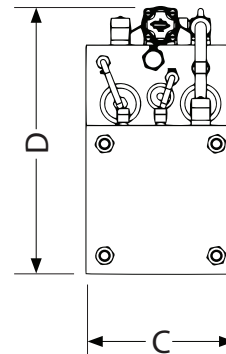
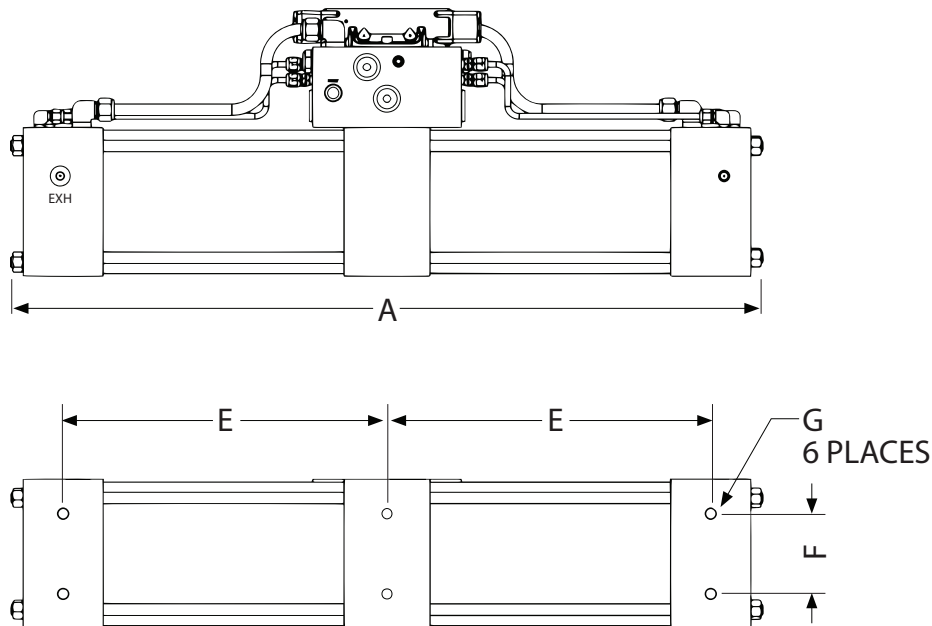




Surpresseur A2A à l'essai - cycle à température basse

- **Modèle compact; ne requiert aucune énergie électrique ou mécanique**
- **Pression d'entrée maximale : 125 PSI**
- **Pression de sortie maximale : 250 PSI**
- **Débit élevé : 100 pieds cubes de volume déplacé**
- **Fonctionnement silencieux**
- **Joints température basse standards; jusqu'à -54 °C (-65 °F)**

## Dimensions du surpresseur pneumatique



Rapport	Dimensions du surpresseur (po)							Volume déplacé (po <sup>3</sup> )
	Stock	A	C	D	E	F	G	
2:1	A2A-2	23.75	6.50	11.70	9.62	3.50	½-20UNF x ¾"	100
3:1	A2A-3	32.80	6.50	11.70	14.12	3.50	½-20UNF x ¾"	100
4:1	A2A-4	39.75	6.50	11.70	17.62	3.50	½-20UNF x ¾"	100

## Articles connexes

Se rendre sur notre site Web pour télécharger ou obtenir un catalogue imprimé.



**Modèle AS**  
Actionneur de vanne pneumatique à rappel par ressort

- Offert en modèle "Compact"
- Poussée jusqu'à 72 000 lb
- Niveau d'intégrité de sûreté SIL-3
- Dispositif d'étanchéité triple GT3 pour les applications dans des conditions difficiles
- Position fermée ou ouverte en cas de défaillance
- Soudure certifiée CSA 47.1 Division 2



**MODÈLE P**  
250 psi  
Vérin pneumatique NFPA

Arrivée : 112" à 14"



**MODÈLE AT**  
Actionneur de vanne pneumatique modulant

- Durabilité, Précision, Compact, Modulaire
- Poussée jusqu'à 425 000 lb
- Niveau d'intégrité de sûreté SIL-3
- Dispositif d'étanchéité triple GT3 pour les applications dans des conditions difficiles



**MODÈLE ML**  
Actionneur de vanne hydraulique à double effet

- Conçu et fabriqué pour les applications dans des conditions sévères
- Poussée jusqu'à 1 500 000 lb
- Niveau d'intégrité de sûreté SIL-3
- Dispositif d'étanchéité triple GT3, pour les applications dans des conditions de service sévères



**C-PAC MODULE**  
Commande d'actionneur pneumatique Cowan

- Compact, Polyvalent, Simple, Rentable
- Conçu pour les actionneurs linéaires et 1/4 de tour
- Fermeture, ouverture ou verrouillage en cas de défaillance, fermeture en dernier recours
- Cv jusqu'à 11,1



**E'H actuator**  
Actionneur de vanne électrohydraulique linéaire

- Actuateur électrohydraulique compact et autonome
- Zone morte réglable jusqu'à 0,1 % de la course
- Poussée jusqu'à 500 000 Lbf
- Service tout ou rien, ou service modulant
- Verrouillage des derniers paramètres, position fermée ou position ouverte en cas de défaillance

## Solutions :

- Actionneurs de vannes
- Systèmes à sécurité intégrée
- Panneaux de commande de processus numériques
- Panneaux de commande de processus pneumatiques

Pour obtenir des renseignements techniques ou commerciaux :

## Siège social/Usine :

6194, Notre Dame Ouest  
Montréal, Québec H4C 1V4  
SANS FRAIS : 855341-3415  
info@cowandynamics.com

f /cowandynamics

in /company/cowan-dynamics

YouTube /cowandynamics

